

FRANCE

Index 2016¹: **10^e**

COÛTS DU LOGEMENT

Taux d'effort excessif bas comparé au rest de l'Europe:

- Parmi la population totale : **5,1%**
- Parmi les ménages pauvres: **20,9%** (+6 pts de pourcentage depuis 2009)
 - Les jeunes pauvres (20-29 ans) (37,9%) sont **7 fois** plus confrontés au taux d'effort excessif que le reste de la population.

- La France fait partie des pays européens où les ménages pauvres (**52,2%**) sont plus exposés aux fluctuations du marché que les ménages non-pauvres (**50,5%**).

- Pourcentage de ménages en arriérés de loyer et de crédit immobilier relativement élevés : **5,8%** de la population totale, **16,9%** des ménages pauvres.

LOGEMENT INDIGNE

La France est moyenne en matière de surpeuplement, de précarité énergétique et de privation sévère de logement.

- Les ménages pauvres (**8,3%**) sont **6 fois** plus confrontés à la privation sévère liée au logement que les ménages non-pauvres (**1,4%**). **24,7%** des ménages pauvres vivent dans un logement humide.

- Les ressortissants étrangers (**26,5%**) sont 5 fois plus en suroccupation dans le logement que les ressortissants français (**5,5%**).

CONTEXTE

Ratio prix du logement/revenus qui reste élevé depuis la crise financière de 2008 ; en **2015 = 121,6**.

Selon RentsWatch, **Paris est 5e dans le classement des villes les plus chères en Europe**.

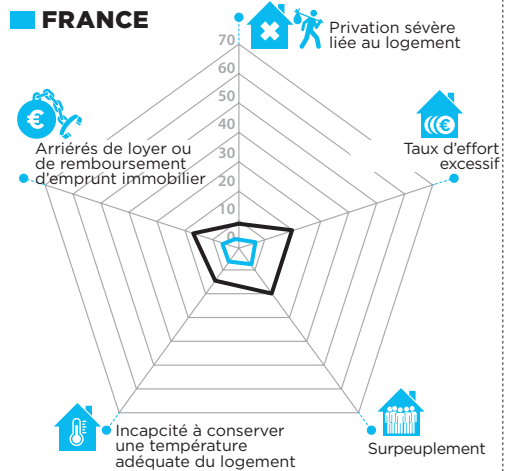
Prix moyen des nouveaux contrats locatifs des 6 derniers mois: **25,1€/m²**

L'Institut National de la Statistique et des Etudes Economiques a publié en Février 2017 une étude globale sur les conditions de logement en France, basée sur des enquêtes menées entre 1973 et 2013. Voir INSEE Références, Les conditions de logement en France, Edition 2017 : <https://www.insee.fr/fr/statistiques/2586377>.

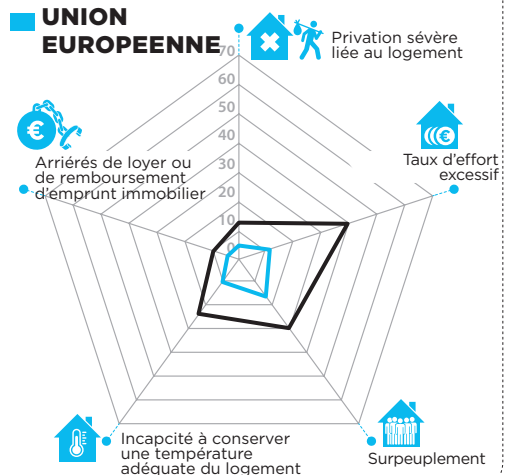
Radial des Indicateurs du Mal-Logement en 2014(%)

— Population totale — Ménages en situation de pauvreté (en dessous de 60% du revenu équivalent médian)

FRANCE



UNION EUROPEENNE



¹ Voir FEANTSA et Fondation Abbé Pierre, « Index Européen du Mal-Logement 2016 » : <http://www.feantsa.org/en/report/2016/09/17/an-overview-of-housingexclusion-in-europe>